



厦门大学海岸带城市化与区域生态环境变化研究组



CoUREC Research Group on Resilience, Xiamen University

CoUREC: COASTAL URBANIZATION AND ECO-ENVIRONMENTAL CHANGE

CoUREC 成员

师资队伍



李杨帆

教授 | 博导 | 博士

邮箱: yangf@xmu.edu.cn

电话: +86 18965800256



李艺

副教授 | 硕导 | 博士

邮箱: yili@xmu.edu.cn

电话: +86 15880294265

课题组组员

课题组成员还包括李军工程师（科研助理）和30余名研究生、本科生等。常年招收博后、博/硕士生，课题组向优秀本科生和实习生开放，欢迎但不限于环境、生态、海洋、经济、管理、人工智能、遥感、地理信息等专业背景人才加盟！

厦门大学海景空间分析实验室

专注于海岸带韧性实践和陆海统筹空间分析。



研究方向

海岸带韧性、海洋城市与可持续发展、海洋综合管理、环境遥感与空间规划

招生专业

环境管理/生态学/海洋事务-学博和学硕、资源环境-专硕、人工智能-专硕

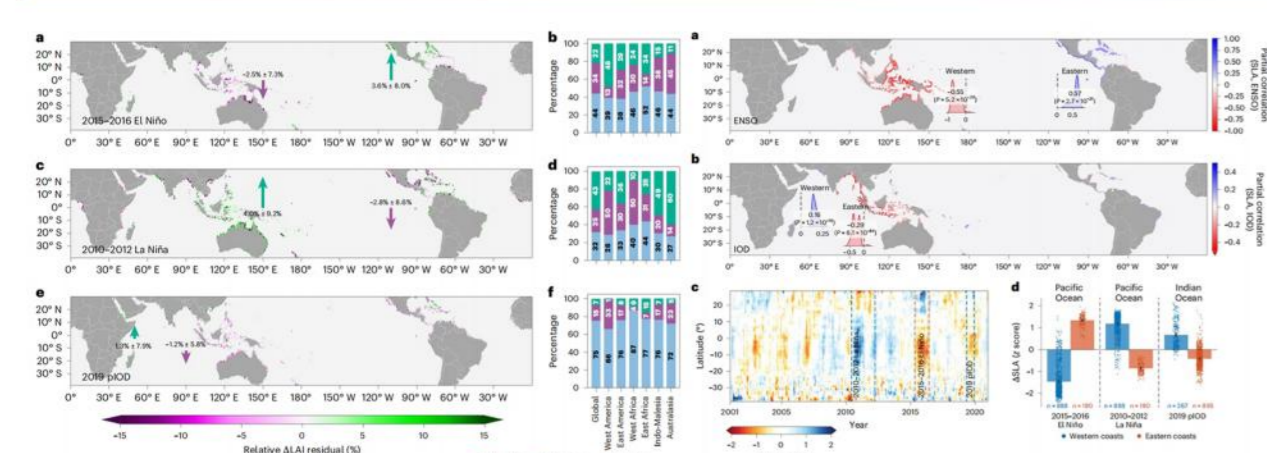
科研项目

- 国家自然科学基金区域创新发展联合基金重点项目(U25A20801): 海峡西岸典型蓝碳生态系统对环境演变的响应及韧性机制. 2026-2029. (主持)
- 国家自然科学基金面上项目(42276232): 海岸挤压下城市-红树林蓝碳系统稳态转换与适应性管理. 2023-2026. (主持)
- 国家重点研发计划重点专项项目(2022YFC3105400): 滨海湿地生态系统蓝碳碳汇和综合生态服务功能. 2023-2025. (参与)
- 国家自然科学基金重大项目(72394404): 生态敏感地区的可持续发展及其调控机制. 2024-2028. (参与)
- 生态文明、陆海统筹理论与实践项目: 国家、省、市自然资源(海洋)及生态环境主管部门生态文明建设规划、城乡生态环境规划、海岸带空间与生态修复规划等。

毕业生代表及去向

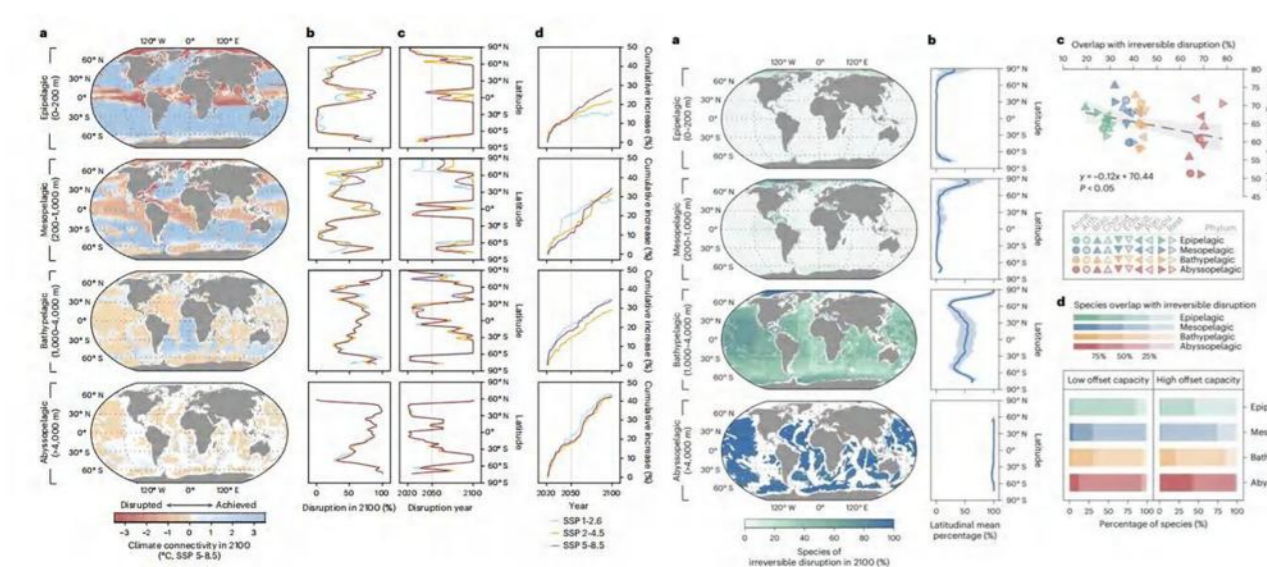
- 范冰雄 18级博士 | 环境管理—福建师范大学人才引进（讲师、福建省优博论文、福建省优秀博士后）
- 赵岫竹 19级博士 | 海洋事务—东北农业大学人才引进（副教授、博导）
- 张振 19级博士 | 环境管理—美国杜兰大学博士后
- 向枝远 20级博士 | 环境管理—中国水产科学院长江水产所助理研究员
- 姜玉峰 21级博士 | 生态学—辽宁师范大学讲师
- 李政 21级博士 | 海洋事务—自然资源部第三海洋研究所博士后
- 林静玉 15级硕士 | 海洋事务—华南师范大学讲师
- M. Sajjad 15级硕士 | 海洋事务—香港浸会大学研究助理教授
- 王泉力 16级硕士 | 环境管理—日本东京大学特任助理教授
- 李峥 16级硕士 | 海洋事务—中山大学助理教授
- 殷炳超 16级硕士 | 环境管理—生态环境部环境规划院工程师
- 张雪婷 19级硕士 | 环境管理—广东省深圳市公务员
- 李彤 21级硕士 | 生态学—澳大利亚昆士兰科技大学博士生

科研成果展示



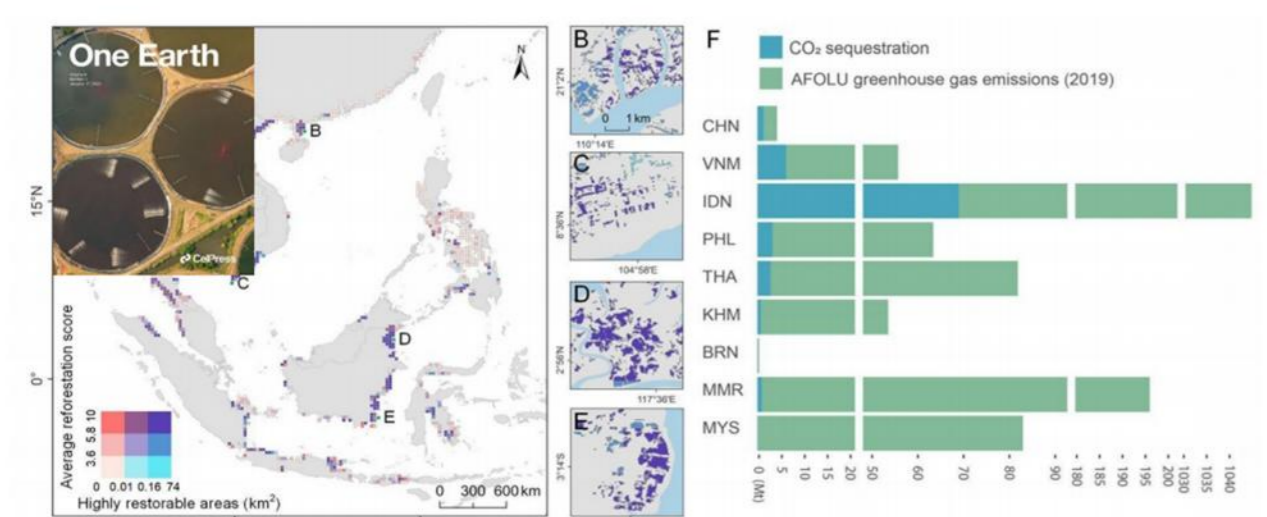
气候振荡驱动全球红树林生长变异的“跷跷板”模式

Nature Geoscience 2025



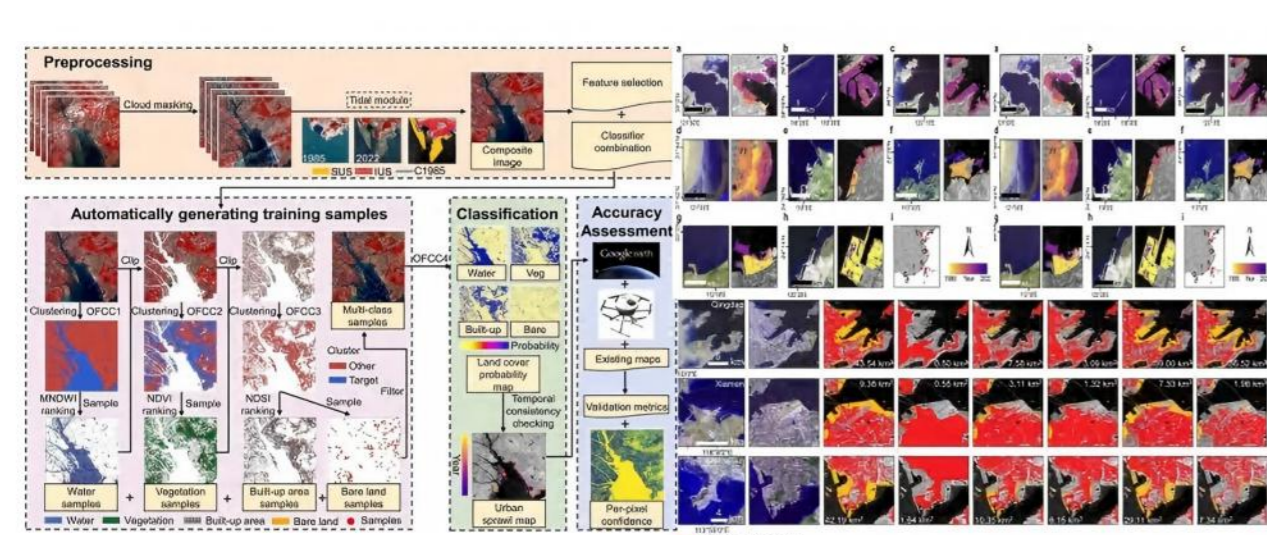
气候驱动下连通性的消失阻碍了生物适应深海变暖

Nature Climate Change 2025



恢复因水产养殖而损失的的红树林具有显著蓝碳效益

One Earth, Cover Paper 2025



全自动城市扩张监测算法及其在围填海研究中的应用

Remote Sens. Environ. 2023



海洋综合管理蓝皮书 厦门实践（海岸带综合管理）：全球唯一城市案例

Nature Ecology & Evolution; Blue Paper 2020

代表论文

1. Zhang, Z.*, Luo, X., Friess, D. A., Li, Y. F.*, 2025. Global mangrove growth variability driven by climatic oscillation-induced sea-level fluctuations. **Nature Geoscience**, 18, 488-494.
2. Lin, Y., Chen, Y., Liu, X., Lin, X., Laws, E. A., Zhou, Y., Xiang, Z., Zhang, X., Chen, Z., Li, Y.*, Lu, Y., 2025. Climate-driven connectivity loss impedes species adaptation to warming in the deep ocean. **Nature Climate Change**, 15, 315-320.
3. Zhang, Z., Luo, X.*, Friess, D. A., Wang, S., Li, Y., Li, Y. F.*, 2024. Stronger increases but greater variability in global mangrove productivity compared to that of adjacent terrestrial forests. **Nature Ecology & Evolution**, 8, 239-250.
4. Jiang, Y., Zhang, Z., Friess, D. A., Li, Y. F.*, Zhang, Z., Xin, R., Li, J., Zhang, Q., Li, Y.*, 2025. Restoring mangroves lost by aquaculture offers large blue carbon benefits. **One Earth**, 8, 101149. (Cover Paper)
5. Winther, J. G.*, Dai, M., Rist, T., Hoel, A. H., Li, Y. F., Trice, A., Morrissey, K., Juinio-Meñez, M. A., Fernandes, L., Unger, S., Scarano, F. R., Halpin, P., Whitehouse, S., 2020. Integrated ocean management for a sustainable ocean economy. **Nature Ecology & Evolution**, 4, 1451-1458.
6. Fan, B., Li, Y. F.*, 2024. China's conservation and restoration of coastal wetlands offset much of the reclamation-induced blue carbon losses. **Global Change Biology**, 30(1), e17039.
7. Zhang, Q., Zhang, Z., Xu, N., & Li, Y. F.*, 2023. Fully automatic training sample collection for detecting multi-decadal inland/seaward urban sprawl. **Remote Sensing of Environment**, 298, 113801.

技术类成果展示

立体监测 → 数据处理 → 数据分析 → 智能识别 → 预警评估

卫星遥感、无人机、激光雷达、大数据分析、人工智能技术、数字孪生技术

曹尔高性能计算机、CoUREC设备一览、安洲科技 S185 高光谱成像仪

大疆无人机、北科天绘 R-Fans 激光雷达、大疆禅思 H20T 热红外

海口市海岸带脆弱性预警信息系统软件著作权、生态网络构建技术软件著作权、生态网络构建成果管理与可视化技术软件著作权、各向异性景观连接度可视化工具软件著作权