



厦门大学环境生态学院  
COLLEGE OF THE ENVIRONMENT & ECOLOGY  
XIAMEN UNIVERSITY



厦门大学海景空间分析实验室  
研究方向：  
· 海岸带城市-生态系统韧性  
· 海洋与海岸带景观生态学  
· 生态环境遥感和空间系统分析  
· 生态环境影响评价等

# 厦门大学海岸带城市化与区域生态环境变化研究组

CoUREC Research Group on Resilience, Xiamen University

CoUREC: COASTAL URBANIZATION AND REGIONAL ECO-ENVIRONMENTAL CHANGE

## 师资队伍

李杨帆 教授、博导、博士

邮箱: yangf@xmu.edu.cn

电话: 18965800256



李艺 副教授、硕导、博士

邮箱: yili@xmu.edu.cn

电话: 15880294265



## 博士后 助理 研究生

课题组成员包括: 范冰雄博士后、李军工程师(科研助理)和20余名研究生、本科生等, 在学研究生有:

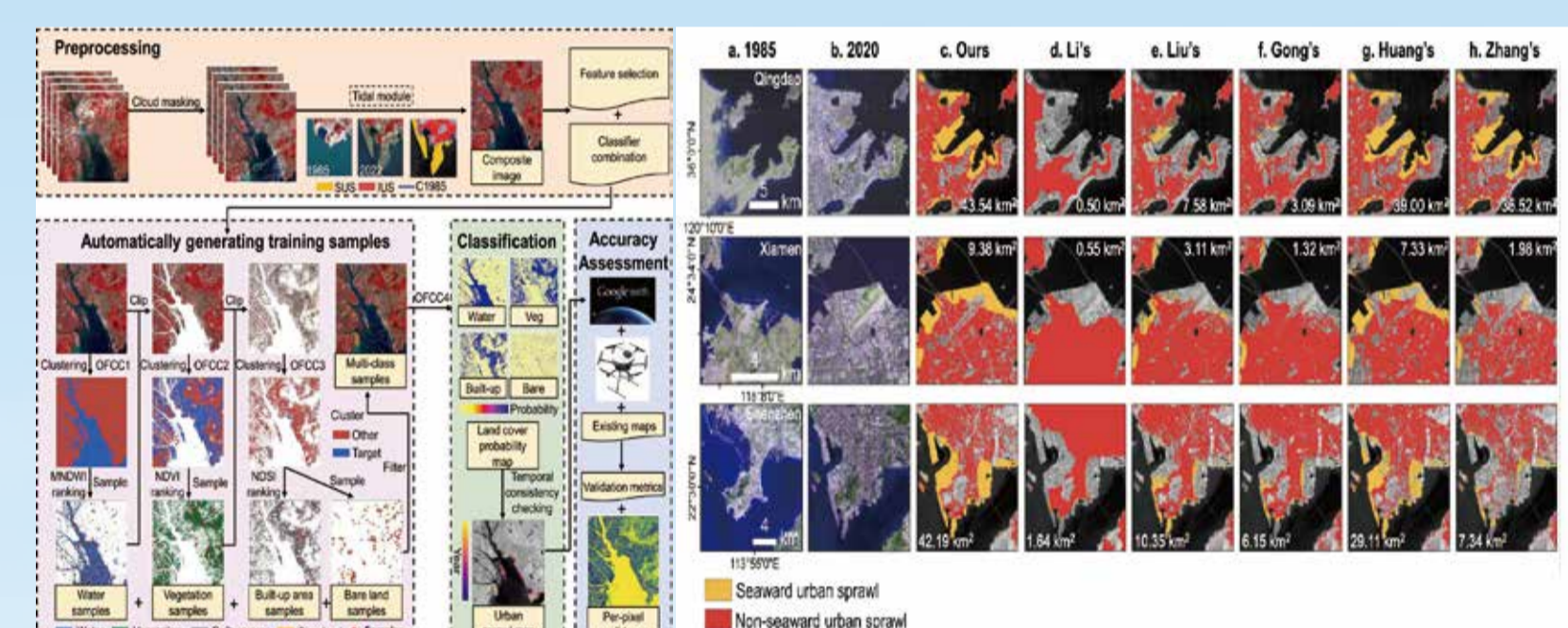
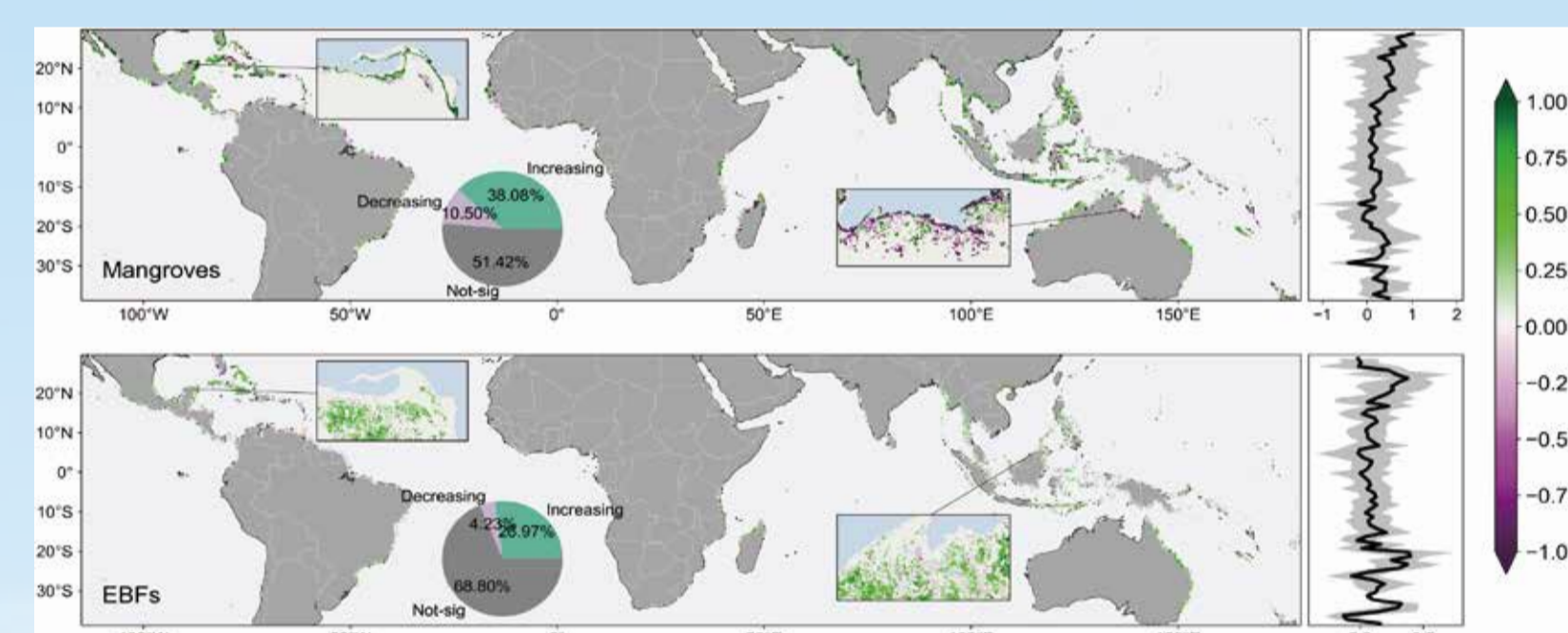
王新维(海事博)、姜玉峰(生态博)、李政(海事博)、朱伯宽(生态博)、朱文超(海事博)、张倩(环管博)  
张梓巍(海事博)、王乐平(海事博)、贺钰溟(生态硕)、黄暄皓(生态硕)、韦春春(环管硕)、卢聪(资环硕)  
王一帆(生态硕)、吴晨曦(生态硕)、赵雨轩(资环硕)、陈仔锴(环管硕)、王艳玲(资环硕)、王欣雨(生态硕)  
樊雨昕(海事硕)、张琪悦(资环硕)

## 科研项目

- 国家自然科学基金项目(42276232): 海岸挤压下城市-红树林蓝碳系统稳态转换与适应性管理. 2023-2026. (主持)
- 国家重点研发计划重点专项项目(2022YFC3105400): 滨海湿地生态系统蓝碳碳汇和综合生态服务功能. 2023-2025. (参与)
- 国家自然科学基金重大项目(72394404): 生态敏感地区的可持续发展及其调控机制. 2024-2028. (参与)
- 国家重点研发计划(2023YFC3804901): 国家可持续发展议程创新示范区可持续发展动态模拟与路径优化关键技术. 2023-2027. (参与)
- 生态文明、陆海统筹理论与实践项目: 国家、省、市自然资源(海洋)及生态环境主管部门生态文明建设规划、城乡生态环境规划、海岸带空间与生态修复规划等.....

## 代表论文

- Zhang, Z., Luo, X.\*, Friess, D. A., Wang, S., Li, Y., Li, Y. F.\*, 2024. Stronger increases greater variability in global mangrove productivity compared to that of adjacent terrestrial forests. *Nature Ecology & Evolution*, 8, 239-250.
- Zhang, Q., Zhang, Z., Xu, N., Li, Y. F.\*, 2023. Fully automatic training sample collection for detecting multidecadal inland/seaward urban sprawl. *Remote Sensing of Environment*, 298, 113801.

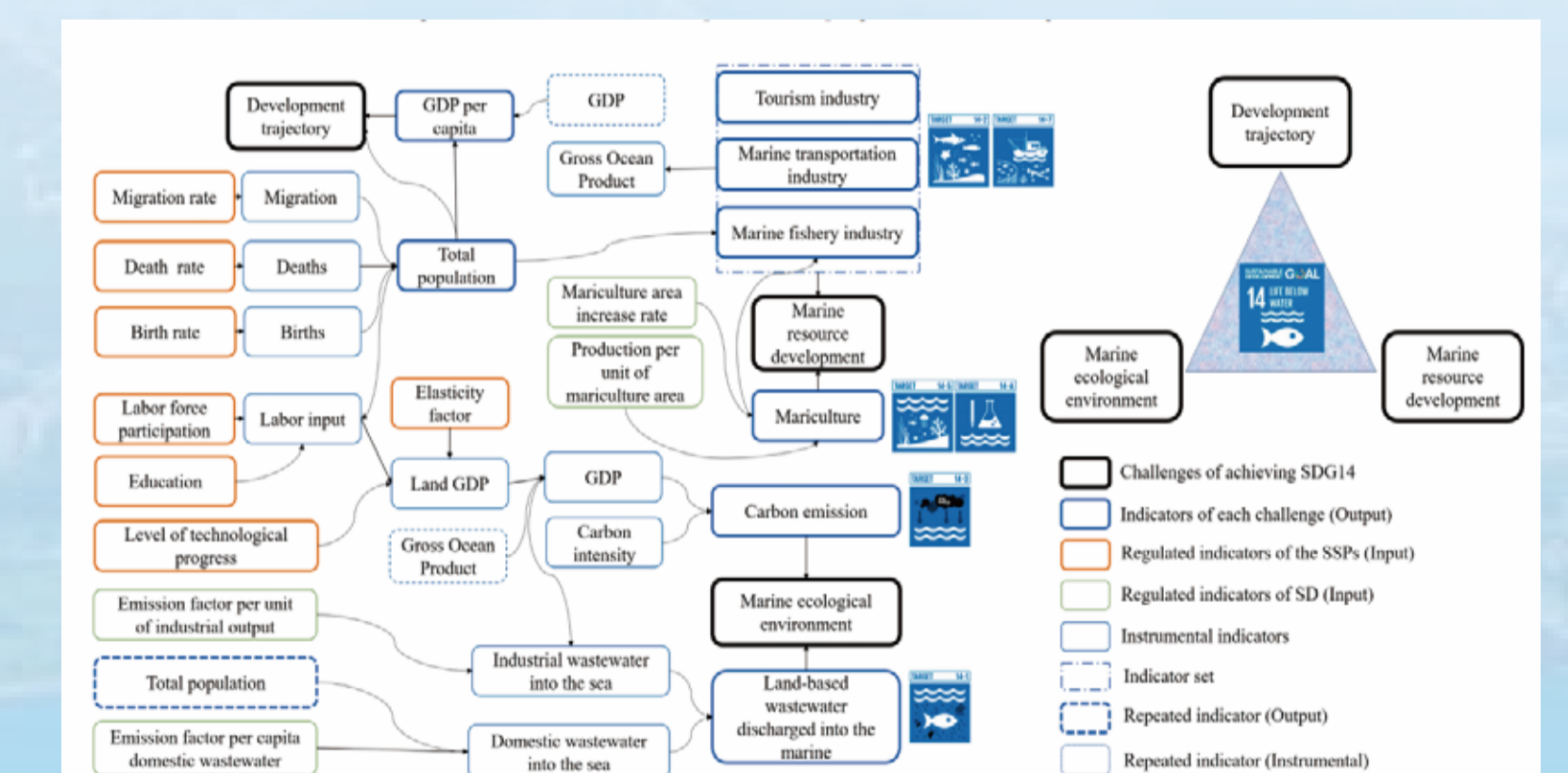
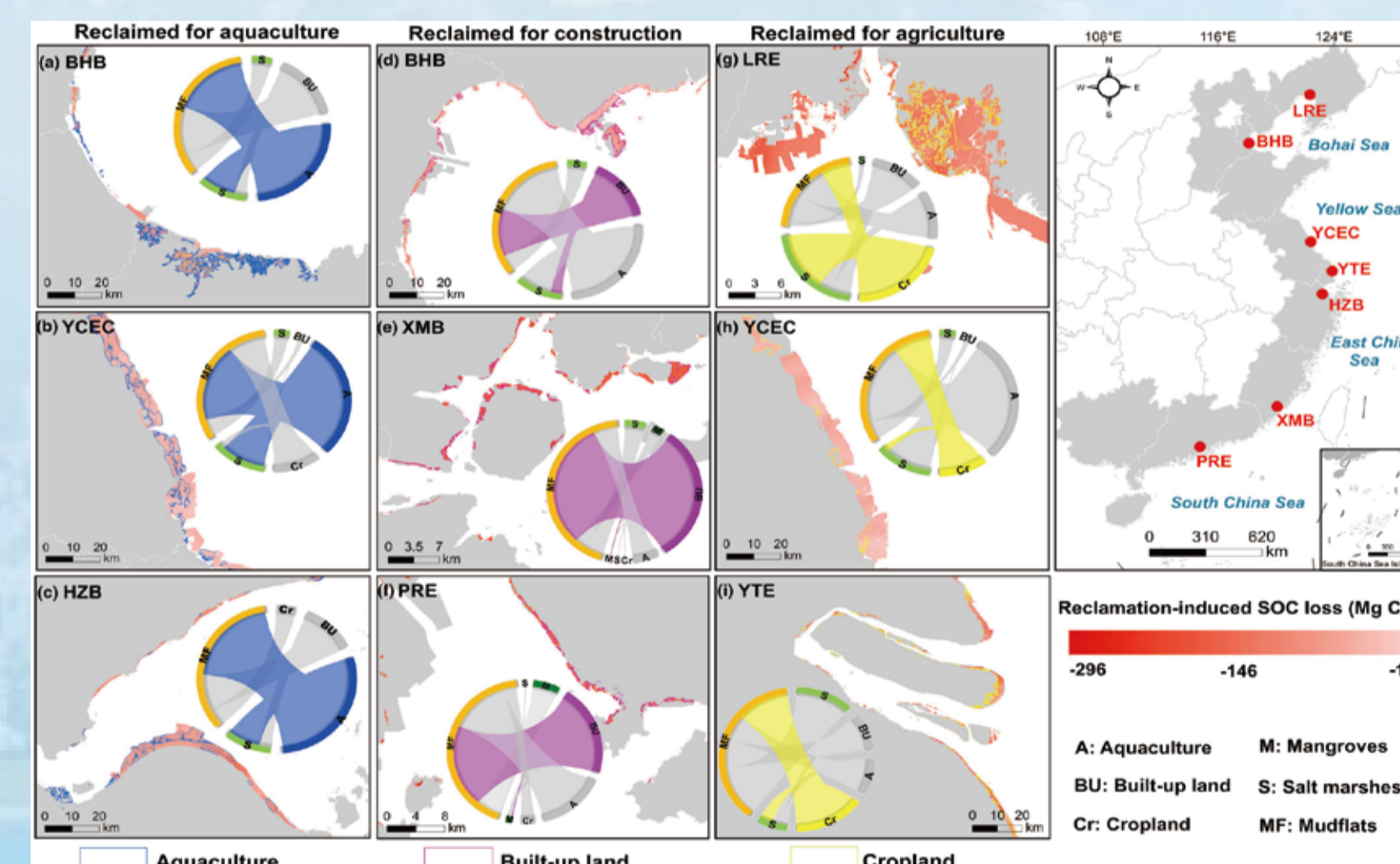


2001-2020年全球红树林和常绿阔叶林植被的生产力趋势差异

Fan, B., Li, Y. F.\*, 2024. China's conservation and restoration of coastal wetlands offset much of the reclamation-induced blue carbon losses. *Global Change Biology*, e17039.

全自动城市扩张监测算法及其在围填海研究中的应用

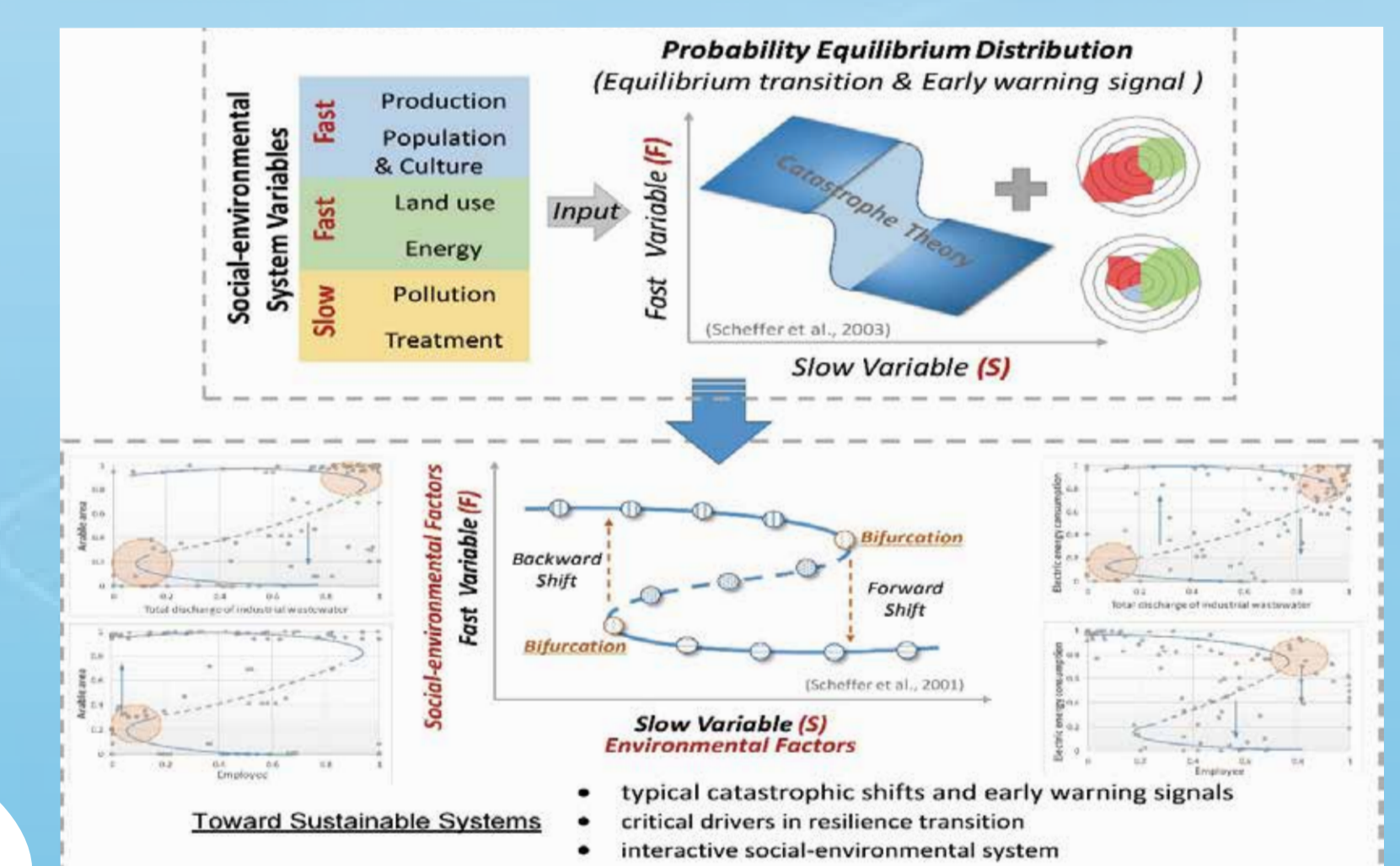
Zhao, Y. Z., Li, Y. F.\*, Wang, X. W., 2022. The land-sea system dynamics model with shared socioeconomic pathways can identify the gaps in achieving Sustainable Development Goal 14. *Resources, Conservation and Recycling*, 181, 106257.



中国滨海湿地围垦导致的土壤有机碳流失的空间模式

Li, Y., Li, Y. F.\*, Kappas, M., Pavao-Zuckerman, M., 2018. Identifying the key catastrophic variables of urban social environmental resilience and early warning signal. *Environment International*, 113: 184-190.

陆海统筹系统动力学模型



城市复合系统稳态突变模拟

## 科研成果展示

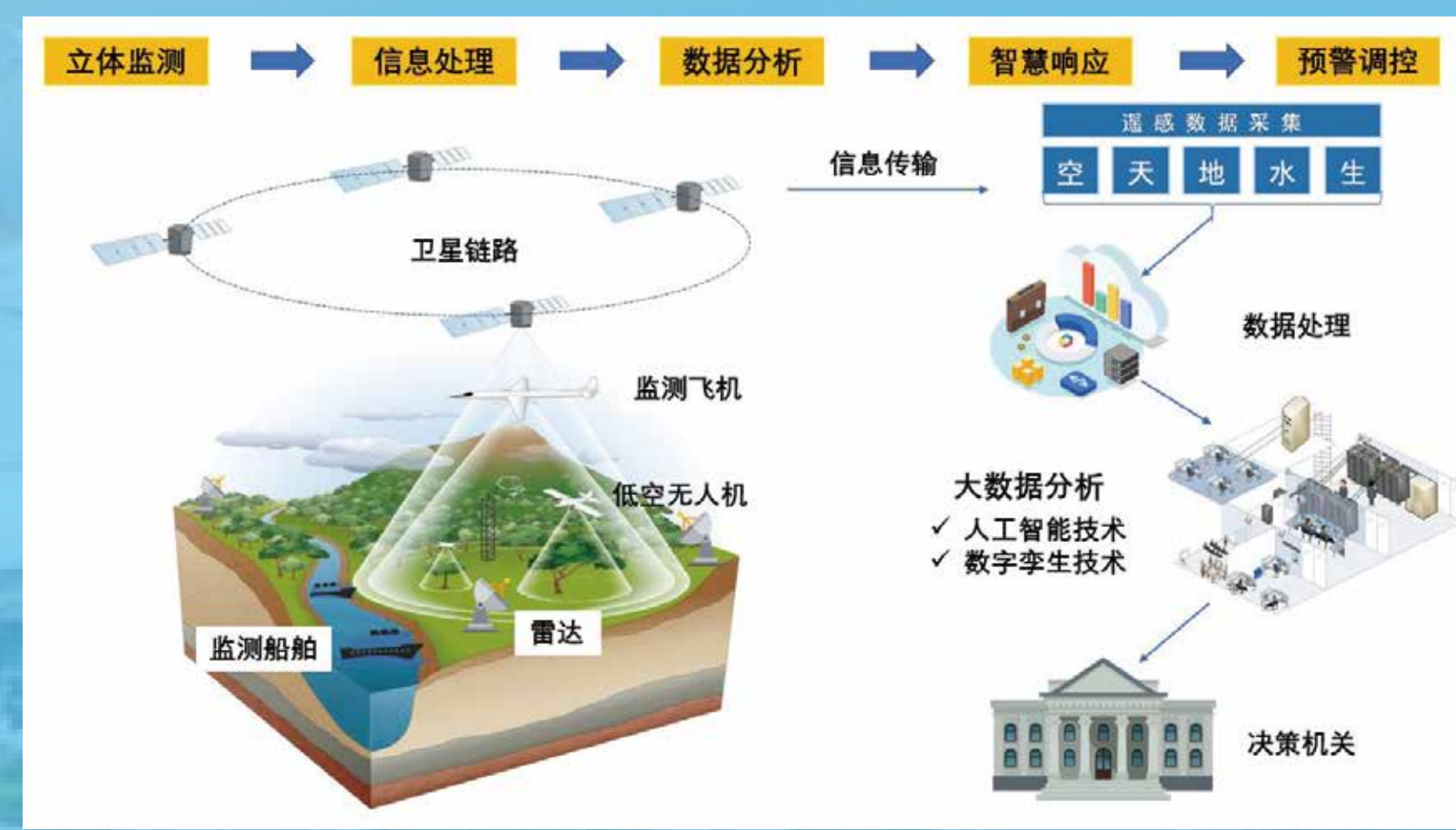
Key ecological restoration projects in Malawi (Li et al., 2020, *Journal of Natural Resources*)  
Spatial vulnerability assessment (Li et al., 2016, *Ocean & Coastal Management*)  
Marine heat waves dynamics in Greater Bay Area during 2010-2019 (Fan et al., 2020 unpublished)  
Mechanisms among LWB nexus, SDGs and Resilience in Dapong, Shenzhen (Liang and Li, 2020, *Watershed Ecology and the Environment*)  
Ecological network in the Southern Fujian (Lin et al., 2019, *ACTA ECOLOGICA SINICA*)  
Spatial subsidy between different marine functional zones in Xiamen (Fan et al., 2020 unpublished)  
Coastal carbon footprint under rapid urbanization in Xiamen (Fan et al., 2020 unpublished)

## 毕业研究生代表

姓名	年级	专业	职业生涯
范冰雄	2018级博士	环境管理	厦门大学博士后(福建省优博)
张振	2019级博士	环境管理	美国杜兰大学博士后
赵岫竹	2019级博士	海洋事务	东北农业大学人才引进(副教授/硕导)
向枝远	2020级博士	环境管理	中国水产科学研究院长江水产研究所
邱建慧	2014级硕士	环境管理	厦门城市职业学院辅导员
肖甜甜	2014级硕士	环境管理	上海威派格智慧水务股份有限公司
Muhammad Sajjad	2015级硕士	海洋事务	香港浸会大学研究助理教授
林静玉	2015级硕士	海洋事务	广东工业大学博士后
杨奕	2015级硕士	环境管理	福建海洋工程咨询服务有限公司
王泉力	2016级硕士	环境管理	日本东京大学博士后
殷炳超	2016级硕士	环境管理	生态环境部环境规划院
李峥	2016级硕士	海洋事务	中山大学助理教授
王梦晨	2017级硕士	环境管理	厦门市市政环境科技有限公司
陈晔倩	2017级硕士	海洋事务	福建省环境保护设计院有限公司
金奇豪	2018级硕士	环境管理	浙江省温州市公务员
张雪婷	2019级硕士	环境管理	广东省深圳市公务员
李彤	2021级硕士	生态学	录取为澳大利亚昆士兰科技大学博士生

招生专业:  
环管、生态、海事和资环

## 技术类成果展示



高分辨率影像  
激光雷达点云  
冠层高度产品

发明专利证书及  
计算机软件著作权登记证书