

厦门大学海岸带城市化与区域生态环境变化研究组

CoUREC Research Group on Resilience, Xiamen University

CoUREC: COASTAL URBANIZATION AND REGIONAL ECO-ENVIRONMENTAL CHANGE

师资队伍

李杨帆 教授、博导、博士

邮箱: yangf@xmu.edu.cn

电话: 18965800256



李艺 副教授、硕导、博士

邮箱: yili@xmu.edu.cn

电话: 15880294265



博士后 助理 研究生

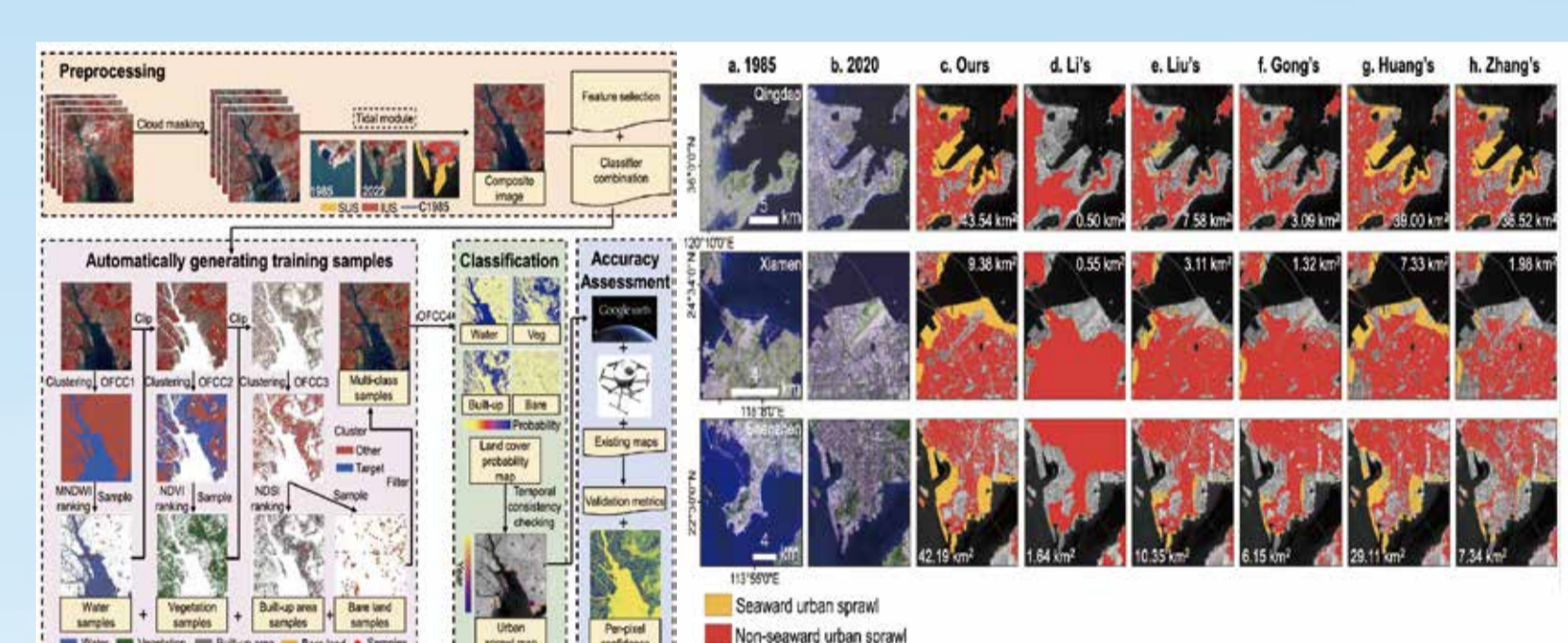
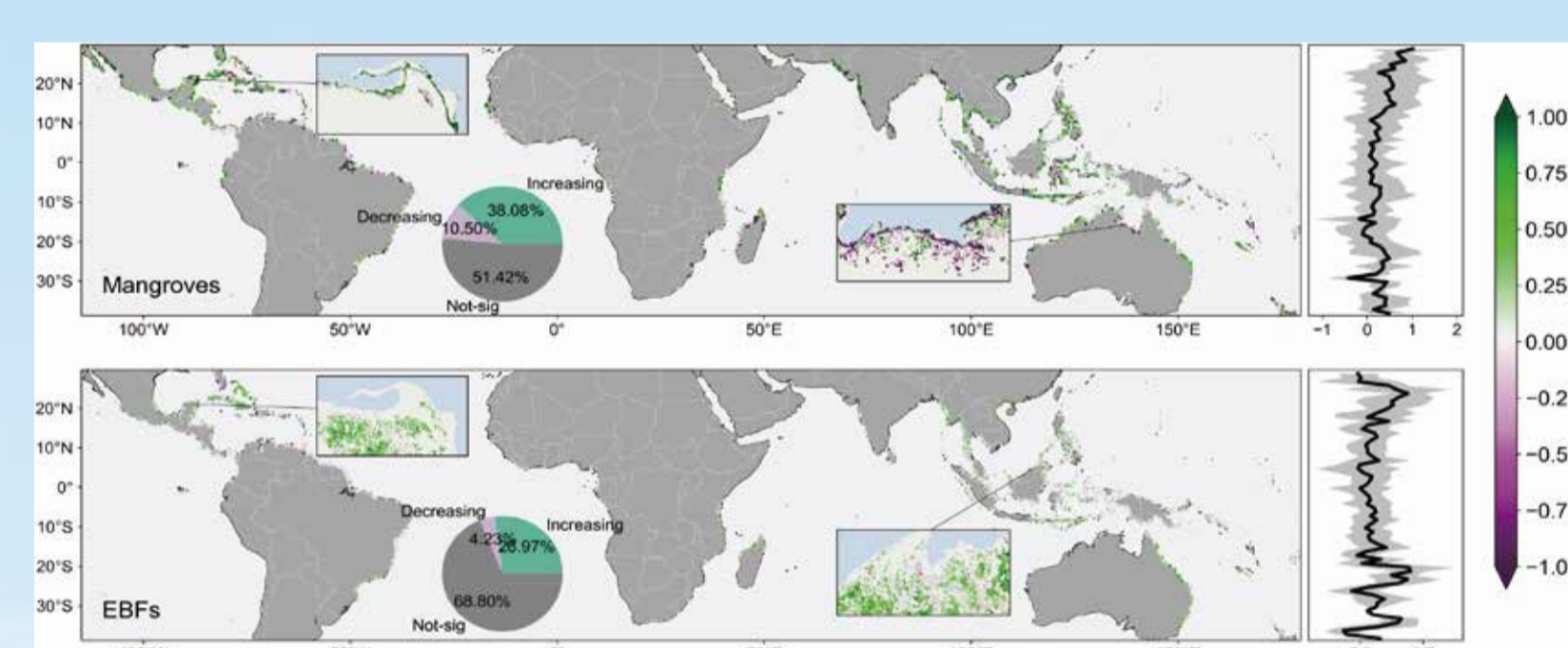
课题组成员包括: 范冰雄博士后、李军工程师(科研助理)和 20 余名研究生、本科生等, 在学研究生有王新维(20级海事博)向枝远(20级环管博)、姜玉峰(21级生态博)、李政(21级海事博)、朱伯宽(22级生态博)、朱文超(22级海事博)张倩(23级环管博)、张梓巍(23级海事博)、严欣恬(21级环管硕)、张欣宜(21级生态硕)、李彤(21级生态硕)贺钰淇(22级生态硕)、黄暄皓(22级生态硕)、王乐平(22级海事硕)、章紫曦(22级海事硕)、韦春春(23级环管硕)卢聪(23级资环硕)、王一帆(23级生态硕)、吴晨曦(23级生态硕)、赵雨轩(23级资环硕)

科研项目

- 国家自然科学基金项目(42276232): 海岸挤压下城市-红树林蓝碳系统稳态转换与适应性管理. 2023-2026. (主持)
- 国家重点研发计划重点专项项目(2022YFC3105400): 滨海湿地生态系统蓝碳碳汇和综合生态服务功能. 2023-2025. (参与)
- 国家自然科学基金重大项目(72394404): 生态敏感地区的可持续发展及其调控机制. 2024-2028. (参与)
- 国家重点研发计划(2023YFC3804901): 国家可持续发展议程创新示范区可持续发展动态模拟与路径优化关键技术. 2023-2027. (参与)
- 生态文明、陆海统筹理论与实践项目: 国家、省、市自然资源(海洋)及生态环境主管部门生态文明建设规划、城乡生态环境规划、海岸带空间与生态修复规划等.....

代表论文

- Zhang, Z., Luo, X.*, Friess, D. A., Wang, S., Li, Y., Li, Y. F.*, 2024. Stronger increases greater variability in global mangrove productivity compared to that of adjacent terrestrial forests. *Nature Ecology & Evolution*, 8, 239-250.
- Zhang, Q., Zhang, Z., Xu, N., Li, Y. F.*, 2023. Fully automatic training sample collection for detecting multidecadal inland/seaward urban sprawl. *Remote Sensing of Environment*, 298, 113801.



科研成果展示

Key ecological restoration projects in Maluan, Hainan (Li et al., 2020, *Journal of Natural Resources*)

Spatial vulnerability assessment (Li et al., 2016, *Ocean & Coastal Management*)

Marine heat waves dynamics in Greater Bay Area during 2010-2019 (Fan et al., 2020 unpublished)

Mechanisms among LWB nexus, SDGs and Resilience in Dapeng, Shenzhen (Liang and Li, 2020, *Watershed Ecology and the Environment*)

Ecological network in the Southern Fujian (Lin et al., 2019, *ACTA OECOLOGICA SINICA*)

Spatial subsidy between different marine functional zones in Xiamen (Li et al., 2020, *Journal of Environmental Management*)

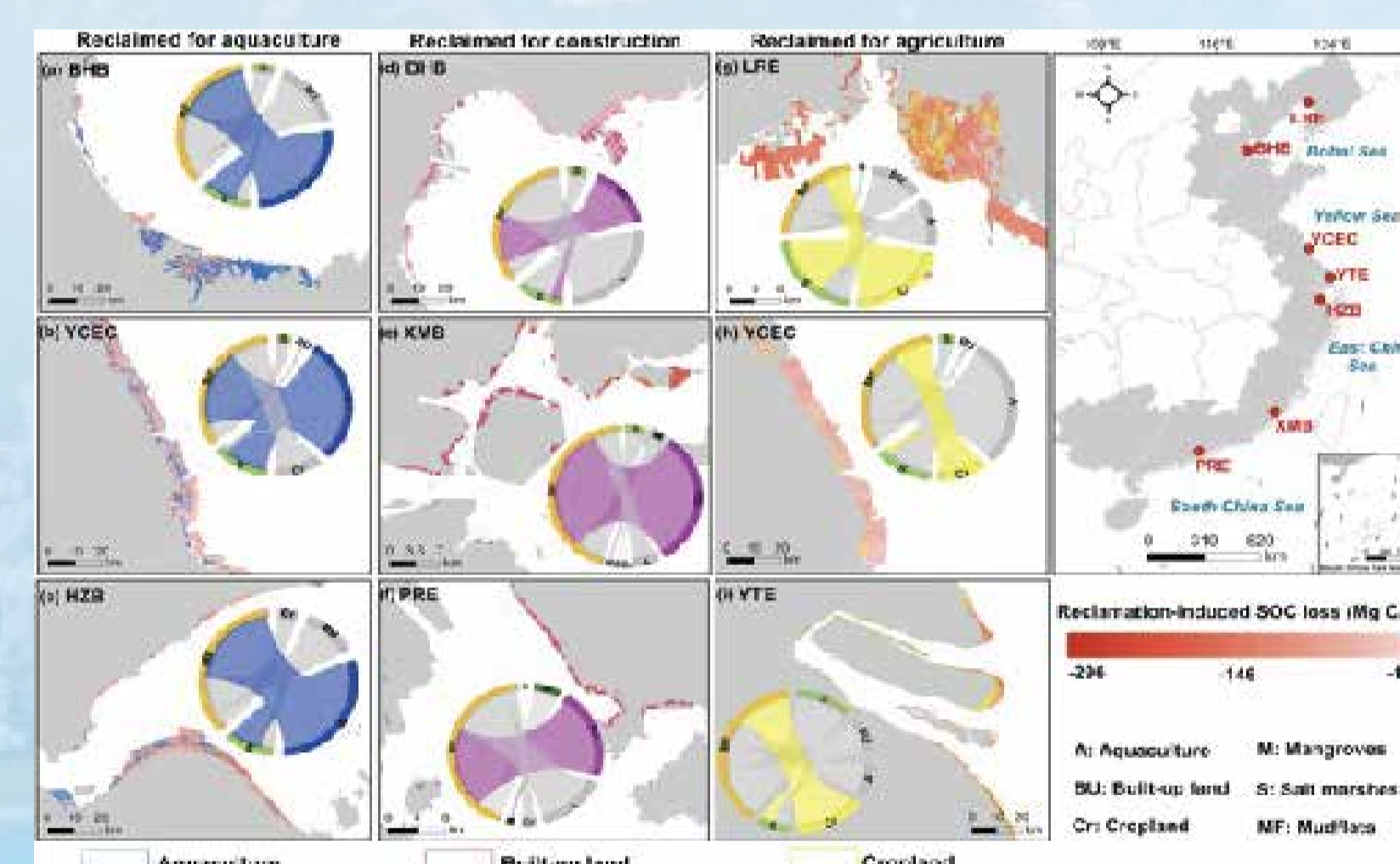
Coastal carbon footprint under rapid urbanization in Xiamen (Fan et al., 2020 unpublished)

2021-2022年厦门海洋科学进展与报告 蓝皮书

Integrated Ocean Management

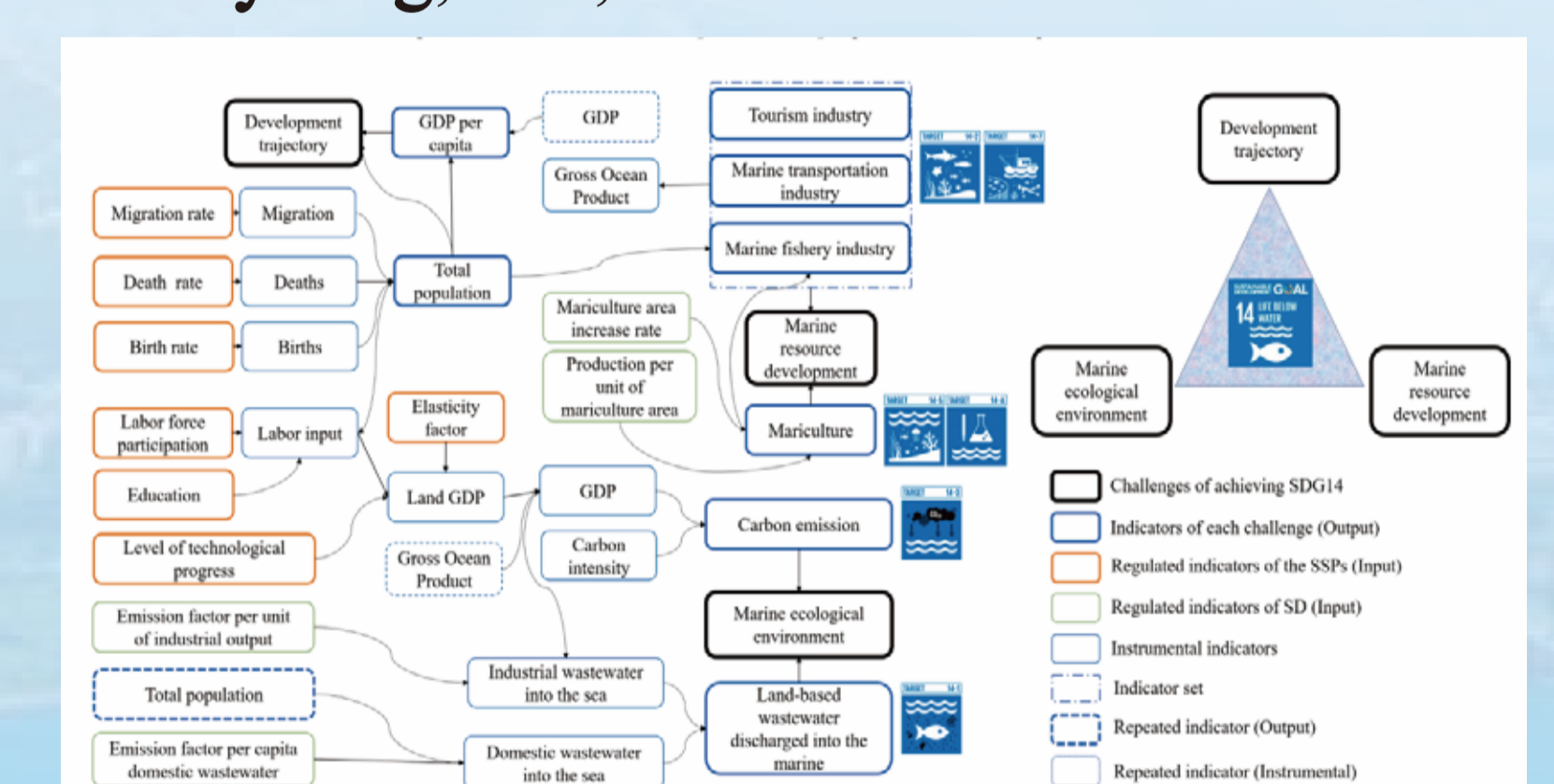
2001-2020年全球红树林和常绿阔叶林植被的生产力趋势差异

Fan, B., Li, Y. F.*, 2024. China's conservation and restoration of coastal wetlands offset much of the reclamation-induced blue carbon losses. *Global Change Biology*, e17039.



全自动城市扩张监测算法及其在围填海研究中的应用

Zhao, Y. Z., Li, Y. F.*, Wang, X. W., 2022. The land-sea system dynamics model with shared socioeconomic pathways can identify the gaps in achieving Sustainable Development Goal 14. *Resources, Conservation and Recycling*, 181, 106257.



毕业研究生代表

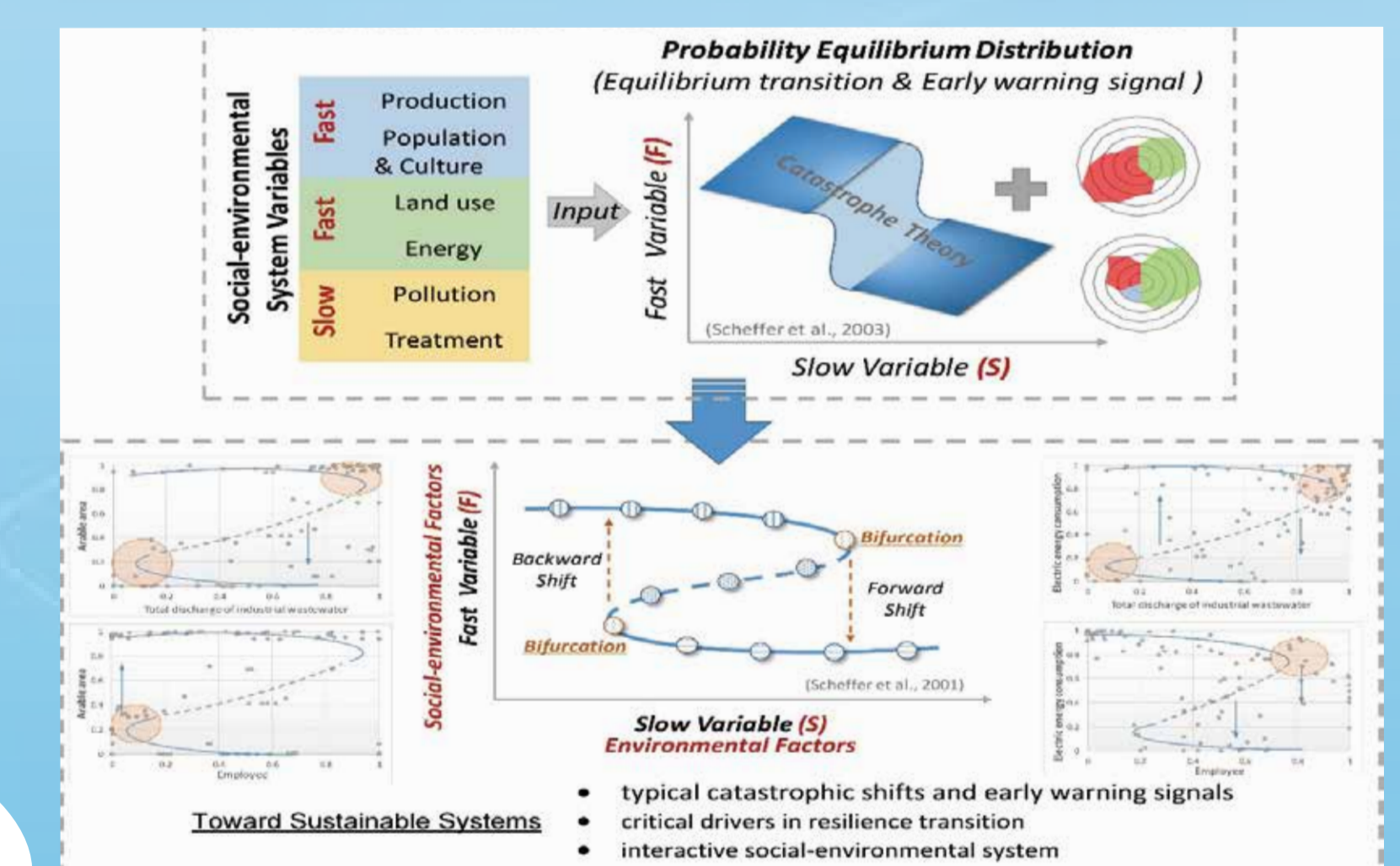
| 姓名 | 年级 | 专业 | 职业生涯 |
|-----------------|---------|------|--------------------|
| 范冰雄 | 2018级博士 | 环境管理 | 厦门大学博士后(福建省优博) |
| 张振 | 2019级博士 | 环境管理 | 美国杜兰大学博士后 |
| 赵焯竹 | 2019级博士 | 海洋事务 | 东北农业大学人才引进(副教授/硕导) |
| 邱建慧 | 2014级硕士 | 环境管理 | 厦门城市职业学院辅导员 |
| 肖甜甜 | 2014级硕士 | 环境管理 | 上海威派格智慧水务股份有限公司 |
| Muhammad Sajjad | 2015级硕士 | 海洋事务 | 香港浸会大学研究助理教授 |
| 林静玉 | 2015级硕士 | 海洋事务 | 广东工业大学博士后 |
| 杨奕 | 2015级硕士 | 环境管理 | 福建海洋工程咨询服务有限公司 |
| 王泉力 | 2016级硕士 | 环境管理 | 日本东京大学博士后 |
| 殷炳超 | 2016级硕士 | 环境管理 | 生态环境部环境规划院 |
| 李峥 | 2016级硕士 | 海洋事务 | 中山大学助理教授 |
| 王梦晨 | 2017级硕士 | 环境管理 | 厦门市政环境科技有限公司 |
| 陈晔倩 | 2017级硕士 | 海洋事务 | 福建省环境保护设计院有限公司 |
| 金奇豪 | 2018级硕士 | 环境管理 | 浙江省温州市公务员 |
| 张雪婷 | 2019级硕士 | 环境管理 | 广东省深圳市公务员 |
| 李晶 | 2019级硕士 | 生态学 | 深圳市生态环境局宝安管理局 |
| 陈治学 | 2020级硕士 | 生态学 | 赢家时尚集团 |
| 信瑞瑞 | 2020级硕士 | 生态学 | 中城乡生态环保工程有限公司 |

中国滨海湿地围垦导致的土壤有机碳流失的空间模式

Li, Y., Li, Y. F.*, Kappas, M., Pavao-Zuckerman, M., 2018. Identifying the key catastrophic variables of urban social environmental resilience and early warning signal. *Environment International*, 113: 184-190.

招生专业:
环管、生态、海事和资环

陆海统筹系统动力学模型



城市复合系统稳态突变模拟

技术类成果展示

